



SiGa Sistema nacional
de garantías para
empresas

Gestión SiGa al 31/01/2011



Indicadores de Gestión

(31/01/2011)

INDICADORES – DATOS ACUMULADOS	
Monto Total Garantizado	USD 21.743.437
Monto Total Crédito	USD 44.211.919
Número de Operaciones	1609
Garantía Promedio	USD 13.514
Crédito Promedio	USD 27.478
Cobertura Promedio	49,18%
Relación Corto-Largo plazo	78 % - 22 %

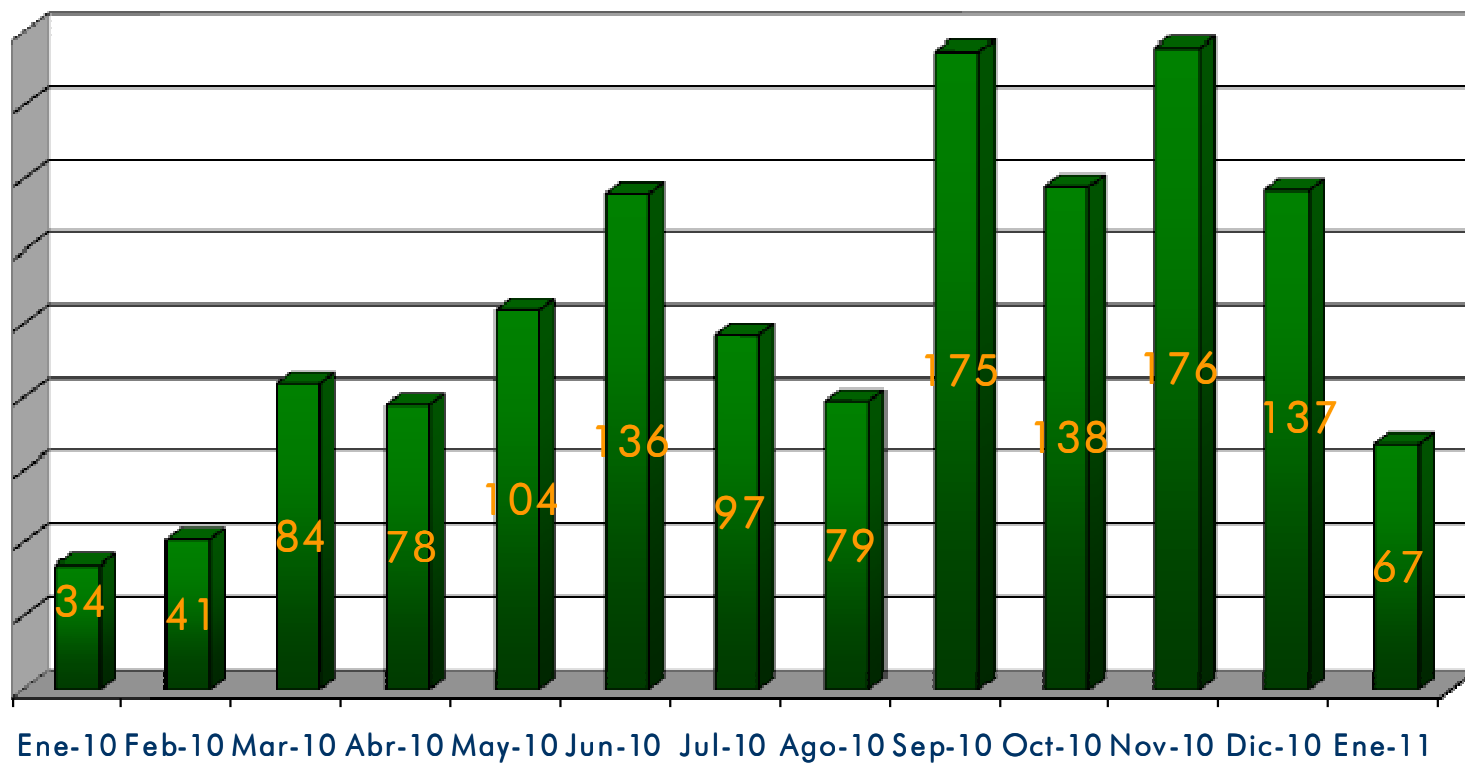


Evolución Mensual

TOTAL DE OPERACIONES

1609

NÚMERO DE OPERACIONES GARANTIZADAS

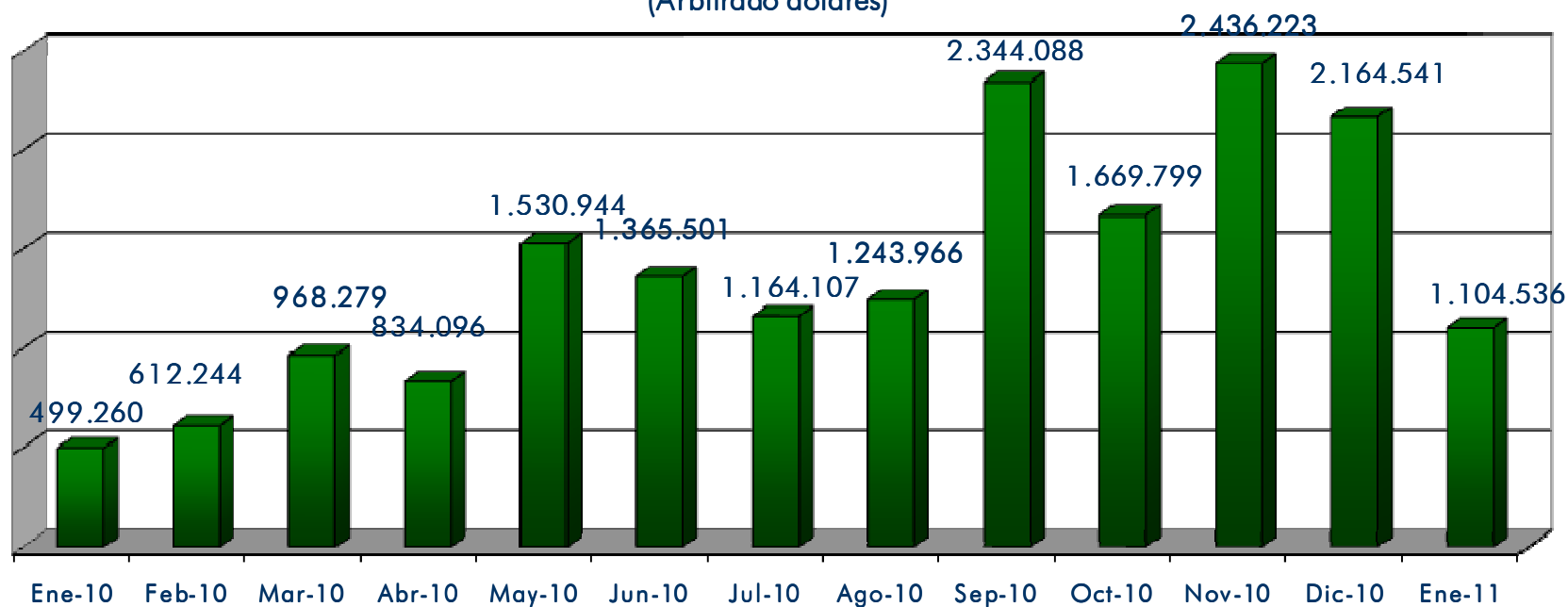




Evolución Mensual

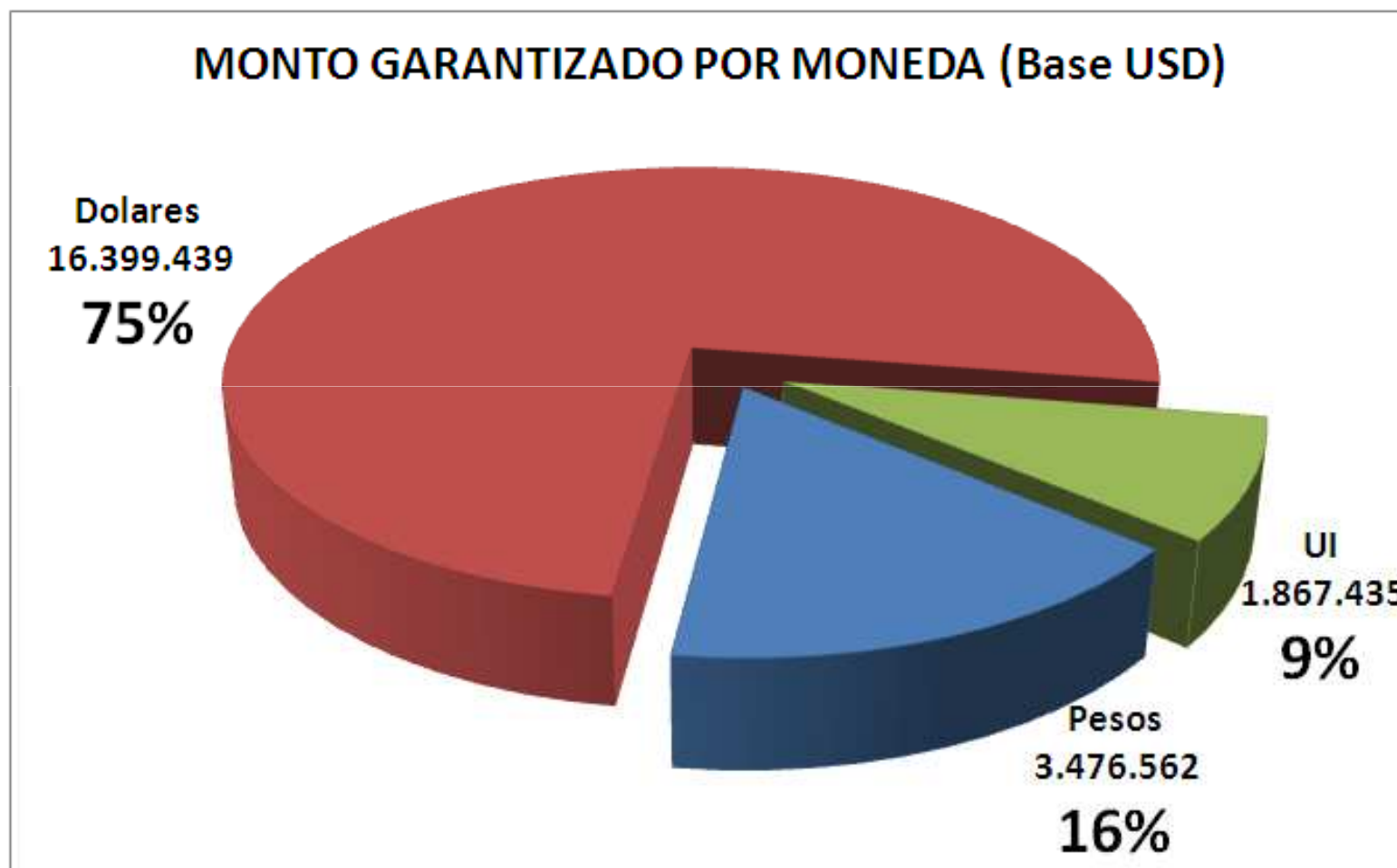
**TOTAL
GARANTIZADO
USD 21.743.437**

MONTOS DE GARANTÍAS ENTREGADOS
(Arbitrado dólares)





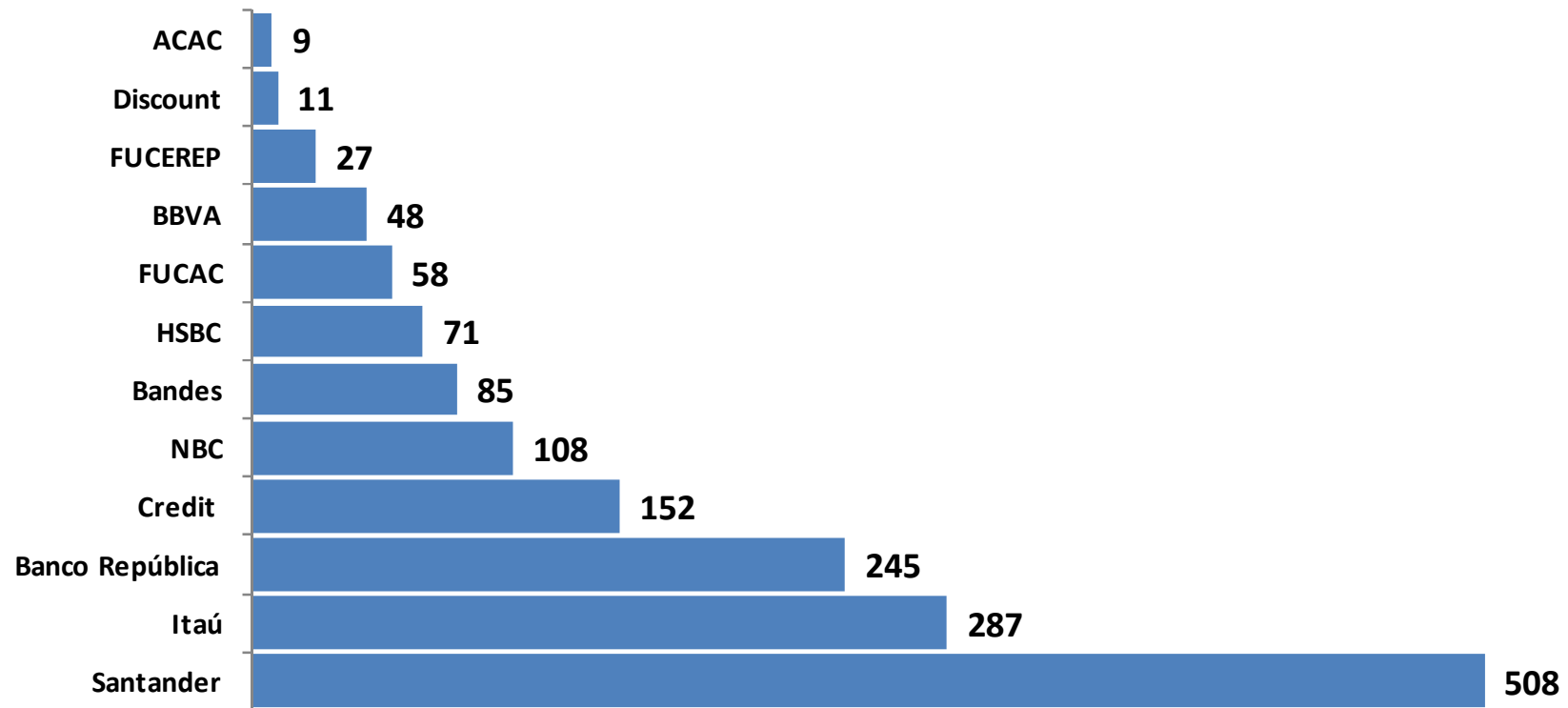
Distribución por moneda





Operadores del SiGa

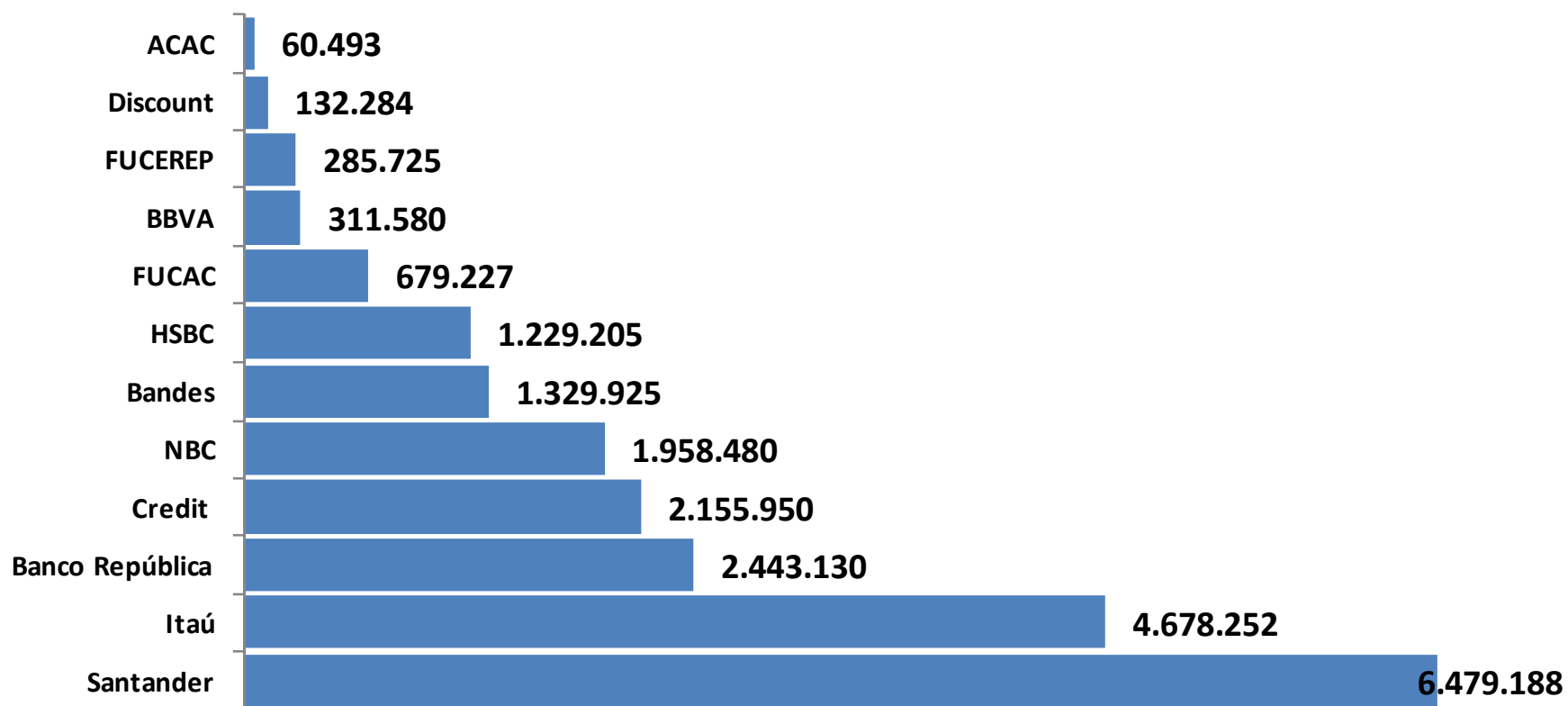
NÚMERO DE GARANTÍAS ENTREGADAS POR IFI ACUMULADO





Operadores del SiGa

MONTO DE GARANTÍAS ENTREGADAS POR IFI ACUMULADO (en USD)

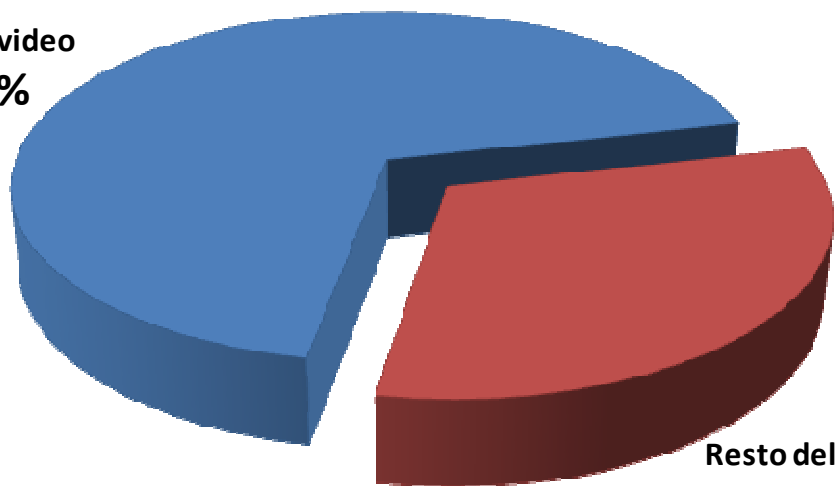




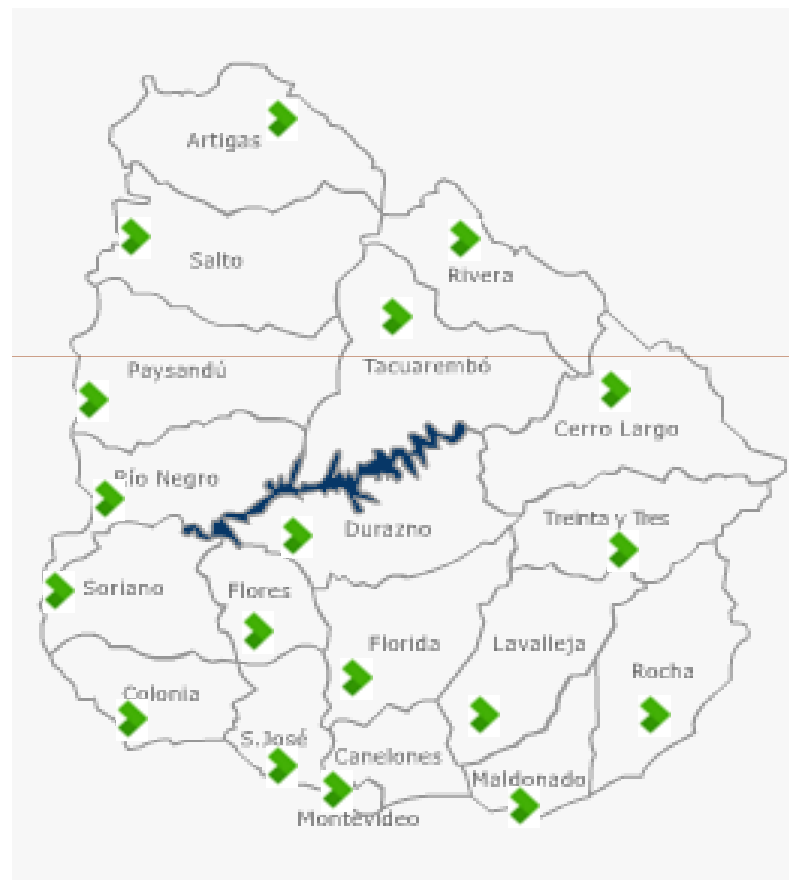
Perfil de la Cartera

NÚMERO DE OPERACIONES EN EL PAÍS

Montevideo
69%



Resto del País
31%





Perfil de la Cartera

